



SPA+A

Venezia, Ca' Pesaro

Galleria Internazionale d'Arte Moderna

29.IX > 25.XI.2007

Mostra collettiva Associazione Artisti SPA + A

Matteo Lo Greco - *Presidente*

Piergiorgio Baroldi | Eleonora Bon | Dante Boscolo | Silvia
Buosi | Stefano Capuzzi | Sara Casal | Armando Casu |
Paolo Della Corte | Stefano Devoti | Vanni D'Este | Renée
Fabbiocchi | Maurizio Favaretto | Renzo Innio | Maristella
Lazzarini | Nino Liviero | Nino Memo | Paola Madormo |
Peggy Milleville | Uzia Ograbek | Agnieszka Opala | Aurora
Papastere | Naomi Park | Luigi Rifani | Sonia Ros | Anna
Santinello | Doris Tamiato | Carlo Tessarolo | Grazia Fortuna
Ward | Elisabetta Zanutto



Ca' Pesaro, Galleria
Internazionale d'Arte Moderna

Venezia, Santa Croce 2076

www.museiciviviceneziani.it

Ingresso con il biglietto e l'orario del Museo

Orario: 10 – 18 (biglietteria 10 – 17);
dal 1 novembre 10 - 17 (biglietteria 10 – 16);
Chiuso lunedì



La sfrega, 2005
bronzo, cm 220 x 90 x 80

MATTEO LO GRECO
Nato a Palma di Montechiaro (AG)
nel 1949, vive e lavora a Venezia

"E amare l'essere e l'esistere è il
maggiore dei premi e il migliore dei
doni"
Isabelle Marnoto



Cappello azzurro, 2007
acrilico su tela, cm 100 x 200

PIERGIORGIO BAROLDI
Nato nel 1954 a Salò(BS),
vive e lavora a Pellestrina (VE)

Sfondi dorati e decori di ispirazione
klimtiana



Laguna, 2007
olio su tela, cm 70 x 140

ELEONORA BON
Nata nel 1957 a Venezia, vive e
lavora a Cavallino-Treporti (VE)

Luce e colore di paesaggi lagunari,
guardando ai maestri del passato
con nuova originalità



Senza titolo, 2007
china su carta, cm 80 x 54

DANTE BOSCOLO
Nato nel 1953, vive e lavora a
Venezia

Architetture, ombre, colori e riflessi
del mare



Crisalide di ferro, 2007
tecnica mista su tela, cm 120x120

SILVIA BUOSI
Nata a Treviso nel 1977, vive e
lavora a Venezia

Sentieri palustri, acque non
profonde dai colori ardenti, bozzoli
e crisalidi, ali di falene notturne....



07.02.05_2, 2007
tecnica mista su tela, cm 170 x 170

STEFANO CAPUZZI
Nato nel 1975, vive e lavora a
Brescia

Linguaggi ed esiti della ricerca
espressiva del '900 rivisitati anche
con l'uso di tecnologie informatiche



La ri-nascita di Venere, 2007
bronzo, cm 12 x 29 x 28

SARA CASAL
Nata nel 1980 a Belluno, vive e
lavora Forno di Zoldo (BL)

Indagine e passione, ricerca
formale e vita impellente



Albero rosso, 2006
tecnica mista su tela, cm 120 x 120

ARMANDO CASU
Nato nel 1955, vive e lavora a
Sassari

Il bello e la natura. Realismo
puntiglioso, fisicità e armonia
interiore, quasi musica



Casar, 1995
stampa da diapositiva, cm 100 x 66

PAOLO DELLA CORTE
Nato nel 1962, vive e lavora a
Venezia

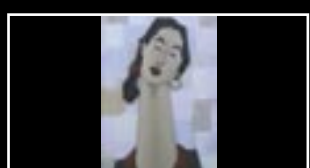
Ritratto fotografico d'artista.
Arte del vivere/arte in Persona



"0" (zero), 2005
tecnica mista su tela, cm 76 x 106

STEFANO DEVOTI
Nato a Carniglia (PR), vive e lavora
a Bongotaro (PR)

Dalla forgiatura dei metalli alla
grafica digitale, visioni di intensa
spiritualità



Profilo, 2007
composizione lignea, cm 71 x 51

VANNI D'ESTE
Nato nel 1958 a Venezia, vive e
lavora a Cavallino-Treporti (VE)

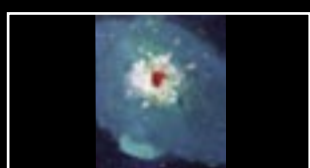
Maestro d'ascia ispirato da
Modigliani, lavora il legno con
sapienti effetti e contrasti di colori.



Si fa sempre più tardi (l'orologio), 2007
acrilico su tela, cm 100x150

MAURIZIO FAVARETTO
Nato nel 1957, vive e lavora a
Venezia

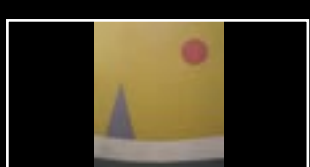
Un'arte eclettica e complessa,
ricca di richiami, cui avvicinarsi coi
senzi



Venere della memoria, 2007
olio su tela, cm 130 x 150

RENÉE FABBIOCCHI
Nata a Teramo nel 1957, vive e
lavora a Monaco di Baviera

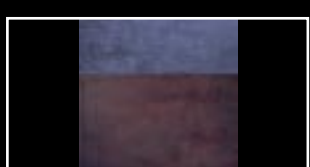
Memoria dell'anima come
ricchezza della coscienza e mezzo
di conoscenza



Natura, 2007
olio su composto, cm 100 x 130

INNIO RENZO
Nato nel 1933, vive e lavora a
Venezia

Esperienze della storia e della vita,
riportate a puro simbolo, al di là di
ogni rappresentazione.



Rosso e Blu, 2006
tecnica mista su tela, cm 100 x 100

MARISTELLA LAZZARINI
Nata nel 1961 a Venezia, vive e
lavora a Jesolo(VE).

Pittura astratta caratterizzata da
finte ora forti ora lievi ad impianto
prettamente materico.



SPA+A

Mostra collettiva
Associazione Artisti SPA + A

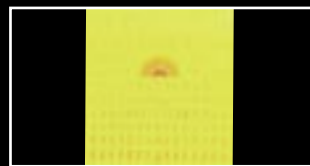
Venezia, Ca' Pesaro
Galleria Internazionale d'Arte Moderna
29.IX > 25.XI.2007



Muro Dipinto, 2005
olio su tela, cm 140 x 135

NINO LIVIERO
Nato a Rosà (VI) nel 1932, vive e
lavora a Venezia

Frammenti disgregati di segnali della
vita quotidiana



Il sole ritrovato, 2007
tecnica mista, cm 70 x 100

NINO MEMO
Nato nel 1941, vive e
lavora a Burano

Luce e oro. Eredità di Bisanzio e
stimoli nuovi



Fantasmi Pesanti, 1996
graffite, carboncino, inchiostro su carta,
cm 30 x 50

PAOLA MADORMO
Nata nel 1973 a Luino(VA), vive e
lavora a Venezia

Persone, fisicità, identità nascoste,
fluttuare continuo di idee



Sentiero I, 2007
tecnica mista, cm 170

PEGGY MILLEVILLE
Nata nel 1977 a Rostock, vive e
lavora tra Brema e Venezia.

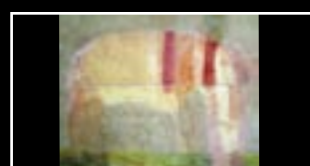
"... sta in piedi: sulle acque l'uomo
luci di notte. Ombre. Fuochi tinti.
Guarda. Sta in piedi sulle acque.."
Peggy Milleville



Vacanze eterne, 2002
olio su tela, cm 100 x 120

AGNIESZKA OPALA
Nata nel 1968, vive e lavora a
Poznan (Polonia)

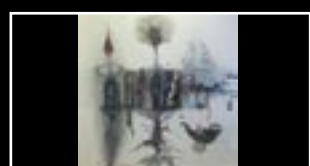
Frammenti di colori luminosi, colpi
di spazzola come deformazione
affrettata. Semplici angoli animati in
eventi immaginari



Cavallo Arcobaleno, 2006
pastello su carta, cm 200 x 140

UZIA OGRABEK
Nata a Cracovia nel 1974, vive e
lavora a Venezia

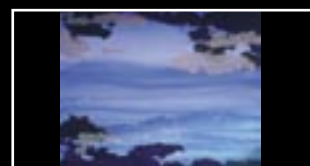
Sensazioni e passioni umane
si trasformano nel colore e si
concretizzano nella sua materia



Theatro Mundi, 2006
tecnica mista su cartoncino,
cm 120 x 120

AURORA PAPASTERE
Nata a Bucarest nel 1963, vive e
lavora a Venezia

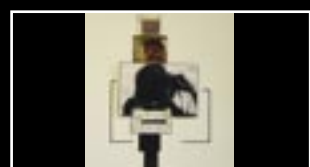
Un mondo onirico e surreale,
evocatore di miti avvolti in luce tersa,
piantati profondamente in una terra
trasparente



Blu e Rosa, 2007
tecnica mista su tela, cm 120x165

NAOMI PARK
Nata a Seoul nel 1974, vive e lavora a
Venezia

Miscela libera di stimoli occidentali e
pura poesia orientale



AUTO-CONTRO, 2000
foto b/nero e colori + tecnica mista +
negativo su cartone, cm 30 x 35

LUIGI RIFANI
Nato a Leros (Grecia) nel 1940, vive e
lavora a Venezia

Stratificazioni complesse del pensiero
e della mente; geometrie di
soggetto/oggetto



Inutili memorie, 2007
tecnica mista, acrilico e olio su tela,
cm 164 x 205

SONIA ROS
Nata nel 1966 a Conegliano (TV),
vive e lavora a San Vendemiano(TV)

Forme fluttuanti in bicromie
rarefatte, "macchine" in cui il
confine fra organico e artificiale è
indistinguibile....



Senza titolo, 2000
filo di acciaio inox e rame intrecciato,
cm 116x45x25

ANNA SANTINELLO
Nata a Padova nel 1937, vive e
lavora a Milano.

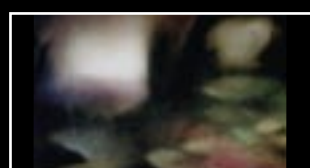
Filo metallico intrecciato per una
plasticità drammatica ed essenziale.



Senza titolo, 2005
fotografia bianco e nero, cm 50 x 70

DORIS TAMIATO
Nata nel 1981, vive e lavora a Dolo (VE)

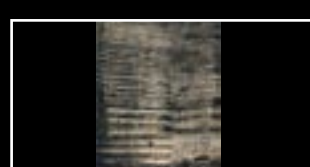
Fotografia come pittura, ritmo serrato
e cromatismo dimesso e ossessivo



Ultima realtà, 2005
tempera su tela, cm 220 x 140

CARLO TESSAROLO
Nata nel 1940, vive e lavora a
Venezia

La luminosità emerge in apparizioni
inconsistenti, tra presenza ed
assenza, tra profondità, nuovi
svelamenti e contemplanzioni



01-GFW-18, 2001
tecnica mista su tela, cm 40 x 50

GRAZIA FORTUNA WARD
Nata nel 1952 a Vicenza, vive e
lavora tra Vicenza e gli USA

Oltre la pittura: materia densa,
rilievi sapientemente composti in
monocromi di viva plasticità



Fusione di elementi naturali, 2007
tecnica mista su vecchia tela di lino,
cm 125 x 185

ELISABETTA ZANUTTO
Nata nel 1976, vive e lavora a
Venezia

Su vecchie tele di recupero, forme di
pura luce si rigenerano

www.museiciviceveneziani.it

Mostra collettiva
Associazione Artisti SPA + A

Venezia, Ca' Pesaro
Galleria Internazionale d'Arte Moderna
29.IX > 25.XI.2007

Da sempre Ca' Pesaro, tra i compiti istituzionali, prevede quello della cura e dell'attenzione verso la realtà veneziana: gli artisti, i movimenti, la produzione culturale. In questo contesto si inserisce l'apertura del museo alle opere dell'associazione **Artisti SPA + A** (Società Per Artisti + Amici) presieduta da Matteo lo Greco e sorta due anni orsono per promuovere e favorire le attività e la produzione di artisti che vivono e operano in particolare a Venezia.

Trenta le opere esposte, di altrettanti autori. La selezione operata dall'associazione vede affiancarsi nomi affermati e giovani esordienti, professionisti di lungo corso o neofiti, veneziani di nascita, d'adozione o ancora artisti ispirati dalla città o ad essa legati per ragioni di studio, di storia, di affinità elettive. Le tecniche includono, oltre alla pittura e alla scultura, la fotografia, la grafica digitale, il collage, il disegno...oltre a una singolare installazione collettiva, l'*Albero del dialogo*, cui ognuno partecipa con la forma espressiva ritenuta opportuna, e che è aperta al contributo dei visitatori.

Gli artisti

Matteo Lo Greco - *Presidente Associazione artisti SPA + A*

Piergiorgio Baroldi | Eleonora Bon | Dante Boscolo | Silvia Buosi | Stefano Capuzzi | Sara Casal | Armando Casu | Paolo Della Corte | Stefano Devoti | Vanni D'Este | Renée Fabbiocchi | Maurizio Favaretto | Renzo Innio | Maristella Lazzarini | Nino Liviero | Nino Memo | Paola Madormo | Peggy Milleville | Uzia Ograbek | Agnieszka Opala | Aurora Papastere | Naomi Park | Luigi Rifani | Sonia Ros | Anna Santinello | Doris Tamiato | Carlo Tessarolo | Grazia Fortuna Ward | Elisabetta Zanutto

Info

Ca' Pesaro, Galleria - Internazionale d'Arte Moderna
Venezia, Santa Croce 2076

Ingresso con il biglietto e l'orario del Museo

Orario: 10 - 18 (biglietteria 10 - 17); dal 1 novembre 10 - 17 (biglietteria 10 - 16);
Chiuso lunedì

